

133 F
Schraapstaal, plat model



- > Van staal
- > Met houten greep
- > Dmv stalen ring geborgde kling

Code	Nr.	mm	mm	mm	mm	kg
8780490	133 F-150	20,0	5,0	150	270	0,190
8780650	133 F-200	20,0	5,0	200	315	0,234
8780730	133 F-250	25,0	6,0	250	365	0,390

133 H
Hardmetalen vlakke schraapstaal



- > Ingesoldeerde hardmetalen plaat
- > Met houten greep

Code	Nr.	mm	mm	mm	mm	kg
4523000	133 H	30,0	5,0	250	365	0,350

133 D
Pakkingschraper



- > Van staal
- > Met houten greep
- > Dmv stalen ring geborgde kling

Code	Nr.	mm	mm	kg
1395262	133 D-150	150	260	0,120

133 K
Pakkingschraper



- > Kunststof handvat, blauw

Code	Nr.	mm	mm	kg
6535190	133 K	22,5	240	0,154

134
Schraapstaal, 3-kantig



- > Van staal
- > Met houten greep
- > Dmv stalen ring geborgde kling

Code	Nr.	mm	mm	kg
8781620	134-100	100	200	0,072
8781890	134-150	150	270	0,139
8782000	134-200	200	315	0,168

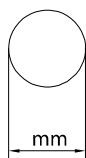
134 K
Driekantige schraapstaal



- > Werkvlakken geslepen
- > Kling met kunststof overtrokken
- > Kunststof handvat, zwart

Code	Nr.	mm	mm	mm	kg
4646860	134 K	9,0	30	150	0,030

5700
Holpijp



- > Uitvoering volgens DIN 7200 vorm A
- > Voor het uitstansen van karton, leer, rubber, pakkings en andere zachte materialen, schacht blauw gelakt

Code	Nr.	Ø mm	Ø inch	l mm	Code	Nr.	Ø mm	Ø inch	l mm
4542300	570002	2	1/16	105	4545670	570022	22	7/8 "	160
4542490	570003	3	1/8	105	4545750	570023	23	29/32 "	170
4542570	570004	4	5/32	105	4540440	570024	24	15/16 "	170
4542650	570005	5	3/16	110	4618300	570025	25	1 "	170
4542730	570006	6	1/4	110	4618490	570026	26	1. 1/32 "	170
4542810	570007	7		120	4618570	570027	27	1. 1/16 "	175
4543030	570008	8	5/16 "	120	4618650	570028	28	1. 3/32 "	175
4543110	570009	9	11/32 "	120	4618730	570029	29	1. 1/8 "	175
4543380	570010	10	3/8 "	130	4618810	570030	30	1. 3/16 "	190
4543460	570011	11	7/16 "	130	4619030	570031	31		190
4543540	570012	12	15/32 "	130	4619110	570032	32	1. 1/4 "	190
4543620	570013	13	1/2 "	140	4619380	570033	33		195
4626590	570014	14	9/16 "	140	4619460	570034	34	1. 5/16 "	195
4543890	570015	15	19/32 "	140	4619540	570035	35	1. 3/8 "	195
4543970	570016	16	5/8 "	140	4619620	570036	36		200
4544000	570017	17	21/32 "	145	4619700	570036	37	1. 7/16 "	205
4544190	570018	18	11/16 "	145	4619890	570038	38	1. 1/2 "	205
4544270	570019	19	3/4 "	145	4619970	570039	39		205
4544350	570020	20	25/32 "	160	4620040	570040	40	1. 9/16 "	205
4546560	570021	21	13/16 "	160					

5703
Holpijpsset



- › Uitvoering volgens DIN 7200 vorm A
- › Voor het uitstansen van karton, leer, rubber, pakkingen en andere zachte materialen, schacht blauw gelakt
- › In kunststof roltas

Code	Nr.	Inhoud	-delig	
1549502	570303	Holpijp 3, 5, 7, 8, 10, 13, 16, 19, 22, 25 mm	10	1,850
1549510	570304	Holpijp 3, 6, 8, 10, 12, 16, 20, 25 mm	8	1,470
2646382	570307	Holpijp 4, 6, 8, 10, 12, 14, 16 mm	7	0,960

1101-5705
Holpijpsset in i-BOXX® 72



- › Uitvoering volgens DIN 7200 vorm A
- › Voor het uitstansen van karton, leer, rubber, pakkingen en andere zachte materialen, schacht blauw gelakt
- › In GEDORE i-BOXX® 72 Nr. 1101 L

Code	Nr.	Inhoud	-delig	
2963469	1101-570500	Holpijp 2, 3, 4, 5, 6, 7, 8, 9, 10, 11, 12, 13, 14, 15, 16, 18, 20, 22 mm+ GEDORE i-BOXX® 72 Nr. 1101 L	18	3,830

420
Blikschaar



- › Rechtsknippend
- › Voor lange, rechte sneden
- › Berlijns model
- › Voor plaatdiktes tot max. 1,0 mm met een sterkte van 600 N/mm²

Code	Nr.	Versie	↳ mm ▶	
4513980	420025	rechtsknippend	250	0,470
4514010	420030	rechtsknippend	300	0,740

421
Gatenschaar



- › Voor een korte rechte of figuursnede (grote radius)
- › Plaatdikte max. 1,0 mm bij sterkte van 600 N/mm²

Code	Nr.	Versie	↳ mm ▶	
4514280	421025	rechtsknippend	250	0,490
4514360	421027	rechtsknippend	275	0,520

422
Ideaal-blikschaar



- › Voor rechtdoorlopende en figuursneden
- › Voor plaatdiktes tot max. 1,0 mm met een sterkte van 600 N/mm²

Code	Nr.	Versie	↳ mm ▶	
4514870	422026	rechtsknippend	260	0,510
4515090	422126	linksknippend	260	0,565

423
Doorloopschaar



- › Rechtsknippend
- › Voor lange, rechte, doorlopende en figuurlijke sneden
- › Voor plaatdiktes tot max. 1,0 mm met een sterkte van 600 N/mm²

Code	Nr.	Versie	↳ mm ▶	
4515250	423030	rechtsknippend	300	0,730
4515330	423035	rechtsknippend	350	0,850