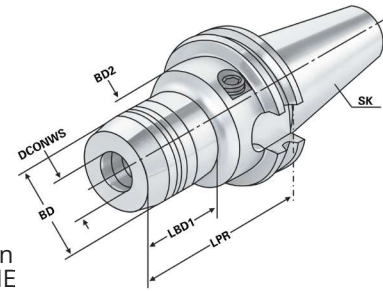




Verwendung:
Zur Aufnahme von Werkzeugen mit Zylinderschaft nach DIN 1835 Form A+B+E und DIN 6535 Form HB+HE (größer Ø 20 mm nur mit Reduzierung).

Application:
For mounting straight-shank tools acc. DIN 1835 form A+B+E and DIN 6535 form HB+HE (larger than Ø 20 mm only with reduction sleeve).

Application:
Pour le serrage d'outils à queue cylindrique selon DIN 1835 forme A+B+E et DIN 6535 forme HB+HE (à partir de Ø 20 mm seulement avec réduction).



ISO 7388-1 Form AD ≤ 3µm G2.5 25.000 min⁻¹ RFID Chip

13.04

Bestell-Nr. Order no. Référence	SK	DCONWS	LPR	BD	BD2	LSCX	ADJRGA	LBD1	DRVS	THID
302.H06	SK 30	6	60	26	45	37	10	25	5	M6x1
302.H08	SK 30	8	64	28	45	37	10	29	5	M6x1
302.H10	SK 30	10	64	30	45	42	10	35	5	M6x1
302.H12	SK 30	12	72	32	45	47	10	43	5	M8x1
302.H14	SK 30	14	72	34	45	47	10	42	5	M10x1
302.H16	SK 30	16	72	38	45	52	10	43	5	M12x1
302.H18	SK 30	18	72	40	45	52	10	42	5	M12x1
302.H20	SK 30	20	90	42	42	52	10	71	5	M12x1

LSCX = Einspannlänge, max. ADJRGA = Verstellweg, max.
LSCX = Clamping depth, max. ADJRGA = Length adjustment range, max.
LSCX = Profondeur d'insertion, max. ADJRGA = Course de réglage, max.

Lieferumfang: Ohne Spannschlüssel
Delivery: Without wrench
Livraison: Sans clé de serrage



Spannkraft-Prüfgerät für Hydrodehnspannfutter - Seite 12.59
Clamping force proofing instrument for hydraulic chucks - page 12.59
Appareil de contrôle des forces de serrage pour mandrin expansibles hydrauliques - page 12.59



9.89 9.90 9.92 12.59 10.26 10.22

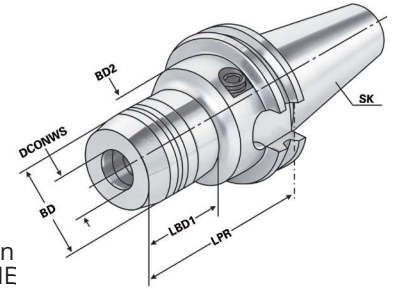
1



Verwendung:
Zur Aufnahme von Werkzeugen mit Zylinderschaft nach DIN 1835 Form A+B+E und DIN 6535 Form HB+HE (größer Ø 20 mm nur mit Reduzierung).

Application:
For mounting straight-shank tools acc. DIN 1835 form A+B+E and DIN 6535 form HB+HE (larger than Ø 20 mm only with reduction sleeve).

Application:
Pour le serrage d'outils à queue cylindrique selon DIN 1835 forme A+B+E et DIN 6535 forme HB+HE (à partir de Ø 20 mm seulement avec réduction).

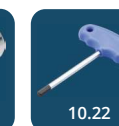
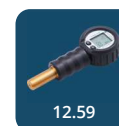


Bestell-Nr. Order no. Référence	SK	DCONWS	LPR	BD	BD2	LSCX	ADJRGA	LBD1	DRVS	THID
403.H06	SK 40	6	68	26	50	37	10	33	5	M6x1
403.H08	SK 40	8	68	28	50	37	10	33	5	M6x1
403.H10	SK 40	10	72	30	50	42	10	37	5	M8x1
403.H12	SK 40	12	77	32	50	47	10	42	5	M8x1
403.H14	SK 40	14	77	34	50	47	10	42	5	M10x1
403.H16	SK 40	16	80	38	50	52	10	43	5	M10x1
403.H18	SK 40	18	80	40	50	52	10	43	5	M10x1
403.H20	SK 40	20	82	42	50	52	10	47	5	M10x1
403.H25	SK 40	25	117	50	63	58	10	51	6	M12x1
403.H32	SK 40	32	117	60	63	64	10	51	6	M12x1
403.H06.1	SK 40	6	110	26	50	37	10	33	5	M6x1
403.H08.1	SK 40	8	110	28	50	37	10	33	5	M6x1
403.H10.1	SK 40	10	110	30	50	42	10	37	5	M8x1
403.H12.1	SK 40	12	110	32	50	47	10	42	5	M8x1
403.H14.1	SK 40	14	110	34	50	47	10	42	5	M10x1
403.H16.1	SK 40	16	110	38	50	52	10	43	5	M10x1
403.H18.1	SK 40	18	110	40	50	52	10	43	5	M12x1
403.H20.1	SK 40	20	110	42	50	52	10	47	5	M12x1
403.H06.2	SK 40	6	150	26	50	42	10	110	5	M6x1
403.H08.2	SK 40	8	150	28	50	42	10	110	5	M6x1
403.H10.2	SK 40	10	150	30	50	42	10	110	5	M8x1
403.H12.2	SK 40	12	150	32	50	47	10	110	5	M8x1
403.H14.2	SK 40	14	150	34	50	47	10	110	5	M10x1
403.H16.2	SK 40	16	150	38	50	52	10	110	5	M10x1
403.H18.2	SK 40	18	150	40	50	52	10	110	5	M12x1
403.H20.2	SK 40	20	150	42	50	52	10	110	5	M12x1
403.H25.2	SK 40	25	150	50	63	58	10	94	6	M12x1

LSCX = Einspannlänge, max.
LSCX = Clamping depth, max.
LSCX = Profondeur d'insertion, max.

ADJRGA = Verstellweg, max.
ADJRGA = Length adjustment range, max.
ADJRGA = Course de réglage, max.

Lieferumfang: Ohne Spanschlüssel
Delivery: Without wrench
Livraison: Sans clé de serrage

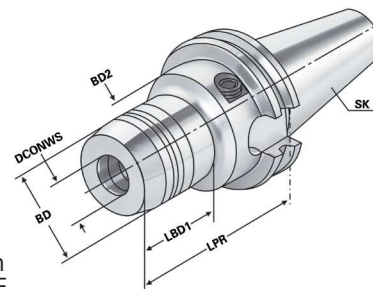




Verwendung:
Zur Aufnahme von Werkzeugen mit Zylinderschaft nach DIN 1835 Form A+B+E und DIN 6535 Form HB+HE (größer Ø 20 mm nur mit Reduzierung).

Application:
For mounting straight-shank tools acc. DIN 1835 form A+B+E and DIN 6535 form HB+HE (larger than Ø 20 mm only with reduction sleeve).

Application:
Pour le serrage d'outils à queue cylindrique selon DIN 1835 forme A+B+E et DIN 6535 forme HB+HE (à partir de Ø 20 mm seulement avec réduction).



Bestell-Nr. Order no. Référence	SK	DCONWS	LPR	BD	BD2	LSCX	ADJRGA	LBD1	DRVS	THID
503.H06	SK 50	6	68	26	50	37	10	33	5	M6x1
503.H08	SK 50	8	68	28	50	37	10	33	5	M6x1
503.H10	SK 50	10	72	30	50	42	10	37	5	M8x1
503.H12	SK 50	12	77	32	50	47	10	42	5	M8x1
503.H14	SK 50	14	77	34	50	47	10	42	5	M10x1
503.H16	SK 50	16	80	38	50	52	10	45	5	M12x1
503.H18	SK 50	18	80	40	50	52	10	45	5	M12x1
503.H20	SK 50	20	82	42	50	52	10	47	5	M12x1
503.H25	SK 50	25	87	50	63	58	10	52	6	M12x1
503.H32	SK 50	32	91	60	63	64	10	56	6	M12x1
503.H06.1	SK 50	6	110	26	50	37	10	33	5	M6x1
503.H08.1	SK 50	8	110	28	50	37	10	33	5	M6x1
503.H10.1	SK 50	10	110	30	50	42	10	37	5	M8x1
503.H12.1	SK 50	12	110	32	50	47	10	42	5	M8x1
503.H14.1	SK 50	14	110	34	50	47	10	42	5	M10x1
503.H16.1	SK 50	16	110	38	50	52	10	45	5	M12x1
503.H18.1	SK 50	18	110	40	50	52	10	45	5	M12x1
503.H20.1	SK 50	20	110	42	50	52	10	47	5	M12x1
503.H25.1	SK 50	25	110	50	63	58	10	52	6	M16x1
503.H32.1	SK 50	32	110	60	63	64	10	56	6	M16x1
503.H06.2	SK 50	6	150	26	50	37	10	110	5	M6x1
503.H08.2	SK 50	8	150	28	50	37	10	110	5	M6x1
503.H10.2	SK 50	10	150	30	50	42	10	110	5	M8x1
503.H12.2	SK 50	12	150	32	50	47	10	110	5	M8x1
503.H14.2	SK 50	14	150	34	50	47	10	110	5	M10x1
503.H16.2	SK 50	16	150	38	50	52	10	110	5	M12x1
503.H18.2	SK 50	18	150	40	50	52	10	110	5	M12x1
503.H20.2	SK 50	20	150	42	50	52	10	110	5	M12x1
503.H25.2	SK 50	25	150	50	50	52	10	110	6	M16x1
503.H32.2	SK 50	32	150	60	63	64	10	110	6	M16x1
503.H40.2	SK 50	40	150	63	63	74	10	131	6	M16x1

LSCX = Einspannlänge, max. ADJRGA = Verstellweg, max.
LSCX = Clamping depth, max. ADJRGA = Length adjustment range, max.
LSCX = Profondeur d'insertion, max. ADJRGA = Course de réglage, max.

Lieferumfang: Ohne Spannschlüssel
Delivery: Without wrench
Livraison: Sans clé de serrage

