

CoroThread® 266

Voor het steken van borgringen en andere ondiepe groeven

Toepassing

- Ondiep groefsteken
- Segerring groeven
- Lage tot gemiddelde voedingen

ISO toepassingsgebied:



Voordelen en kenmerken

- Hoge wisselnauwkeurigheid
- Stabiele oplossing met laag risico op trillingen
- Kosten-efficiënte oplossing met drie snijkanten
- Externe en interne groeven
- Scherpe snijkanten voor groeven van hoge kwaliteit
- Wisselplaat is gemakkelijk te identificeren – groefbreedte is vermeld op de wisselplaat

www.sandvik.coromant.com/corothread266

Wisselplaten

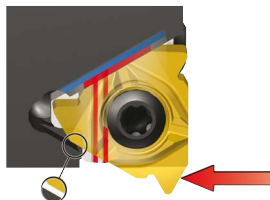
- Wisselplaten in hardmetaal GC1135
- Positieve geometrie voor lage snijkraft

Klemhouders

- Coromant Capto® klemhouder-units
- Schachtgereedschappen
- Kotterbaren
- CoroTurn® SL-koppen

Betrouwbare iLock opspanning

De wisselplaat met positie-sleuf zit stabiel op de T-rails in de zitting waardoor eventuele beweging van de wisselplaat door snijkraftvariëaties wordt geëlimineerd.



De wisselplaten kunnen worden gebruikt in CoroThread 266 gereedschapshouders. Voor een correcte hellingshoek, moet een 0° onderlegplaat worden gebruikt.



B113



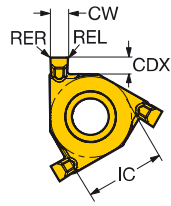
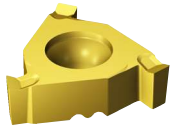
B114



H35

CoroThread® 266 wisselplaat voor groefsteken

Voor economisch steken van segerring groeven en ondiepe groeven



	CW	REL	RER	CDX	Bestelcode	P	M	K	N	S	Afmetingen, mm					
						1135	1135	1135	1135	1135	AN	CWTOLL	CWTOLU	RETOLL	RETOLU	
Middelmatig	16	1.10	0.08	0.08	1.3	254R/LG-16CC01-110	*	*	*	*	*	0°	0.050	0.130	-0.080	0.020
		1.30	0.08	0.08	1.6	254R/LG-16CC01-130	*	*	*	*	*	0°	0.050	0.130	-0.080	0.020
		1.60	0.08	0.08	1.9	254R/LG-16CC01-160	*	*	*	*	*	0°	0.050	0.130	-0.080	0.020
		1.85	0.08	0.08	1.9	254R/LG-16CC01-185	*	*	*	*	*	0°	0.050	0.130	-0.080	0.020
		2.15	0.08	0.08	1.9	254R/LG-16CC01-215	*	*	*	*	*	0°	0.050	0.130	-0.080	0.020
	22	2.15	0.08	0.08	2.2	254R/LG-22CC01-215	*	*	*	*	*	0°	0.050	0.130	-0.080	0.020
		2.65	0.15	0.15	2.2	254R/LG-22CC01-265	*	*	*	*	*	0°	0.050	0.130	-0.080	0.020
		3.15	0.15	0.15	2.2	254R/LG-22CC01-315	*	*	*	*	*	0°	0.050	0.130	-0.080	0.020
		4.15	0.15	0.15	2.6	254R/LG-22CC01-415	*	*	*	*	*	0°	0.050	0.130	-0.080	0.020

SSC = Moet corresponderen met SSC op houder.

R = Rechts, L = Links

Opmerking!

De rechtse wisselplaat kan worden gebruikt voor rechtse uitwendige en linkse inwendige houders, de linkse wisselplaat voor linkse uitwendige en rechtse inwendige houders.

Indien CoroThread® 266 koterbaren voor deze wisselplaten worden gebruikt, moet er een onderlegplaat met een hellingshoek van 0° worden gebruikt, zie pagina C75



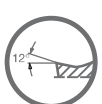
B114



B130



B149



B148



H36



H26