



VCT201786045

**ANWENDUNG · APPLICATION**

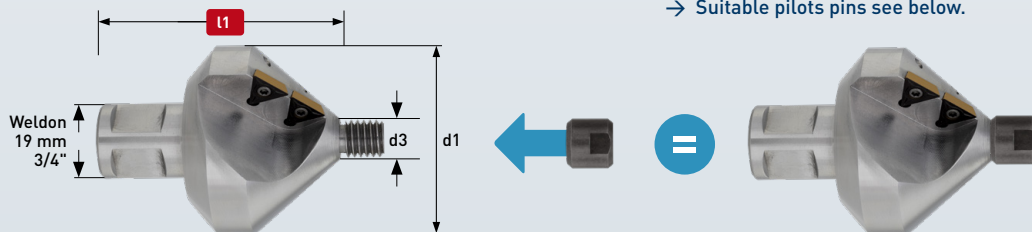
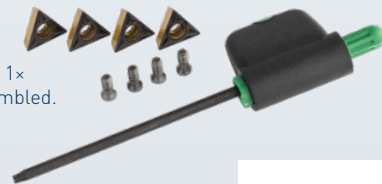
Stahl	Edelstahl	Grauguss	Alu	Kupfer, Messing, Zinn	Kunststoffe GFK/CFK	Hastelloy, Inconel, Exotische Materialien	Hardox 400
Steel	Stainless	Grey cast iron	Alu	Copper, brass, tin	Plastics GRP/CRP	Hastelloy, Inconel, exotic materials	Hardox 400
< 1400 N	< 900 N		> 10% Si				

Dieser Kegelsenker wird geliefert mit:

- 4 Stück Hartmetall-Einsätze beschichtet inkl. 4 Innensechsrund Befestigungsschrauben sowie 1 Außensechsrund Schlüssel komplett montiert.
- Die dreieckigen Einsätze sind drehbar. Somit sind alle 3 Schneidflächen einsetzbar für 3-fache Standzeit.
- **Passende Führungsstifte siehe unten.**

These countersinks come inclusive:

- 4 pieces carbide inserts coated incl. 4 hexalobular internal screws and 1 x 6 point star pattern wrench. Fully assembled.
- The triangular inserts are rotatable. This means that all 3 cutting surfaces can be used for 3 times more lifetime.
- **Suitable pilots pins see below.**



d1 Ø mm	d3 Ø mm	Gesamtlänge Total length L1 mm
45	10	72

**EIGENSCHAFTEN · PROPERTIES**

Hartmetall-bestückt für höchste Standzeiten auch bei schwierigsten Materialien.

Ideal zum Senken in:

- Abrasive und harte Stähle über 1000 N/mm<sup>2</sup>
- Grauguss (GG) über 240 HB
- Rost- und säurebeständige Stähle
- Titan- und Titanlegierungen
- Alle weiteren Stähle, Guss und Leichtmetalle wo höchste Standzeiten erwünscht sind.

Tungsten carbide tipped for maximum tool life, even in the most difficult materials.

For countersinking in:

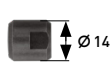
- Abrasive and hard steel with a strength of over 1000 N/mm<sup>2</sup>
- Grey cast iron over 240 HB
- High-alloyed chromium steel such as stainless (V2A / V4A)
- Acid resistant steel
- Titanium and titanium alloys
- All further steel sorts, cast iron, non-ferrous metals where maximum tool life are desired.

Die Führungsstifte ergeben hervorragende Stabilität und Genauigkeit. Sollte ohne Führungsbohrer gearbeitet werden, bitte den Kegelsenker 100% mittig zur Bohrung ausrichten.

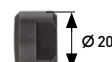
The pilots provide great stability and accuracy. If drilling without pilots, please take care, that the countersink is adjusted absolutely centrally to the drilled hole.



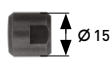
**FÜHRUNGSSTIFTE · PILOTS**



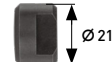
VCT201787010



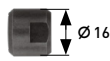
VCT201787060



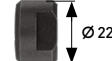
VCT201787020



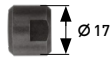
VCT201787070



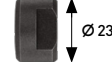
VCT201787030



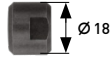
VCT201787075



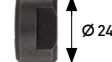
VCT201787040



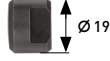
VCT201787080



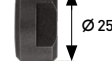
VCT201787045



VCT201787090

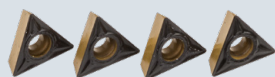


VCT201787050



VCT201787100

**ERSATZTEILE · SPARE PARTS**



Auswechselbare Platten  
Packnorm 4 Stück  
Carbide inserts  
Packing unit 4 pcs.

VCT201787110



4x Innensechsrund  
Befestigungsschrauben  
Packnorm 4 Stück  
4x Hexalobular internal screws  
Packing unit 4 pcs.

VCT201787120



1x Befestigungs-  
schlüssel  
1x 6 point star pattern wrench

VCT2290110175